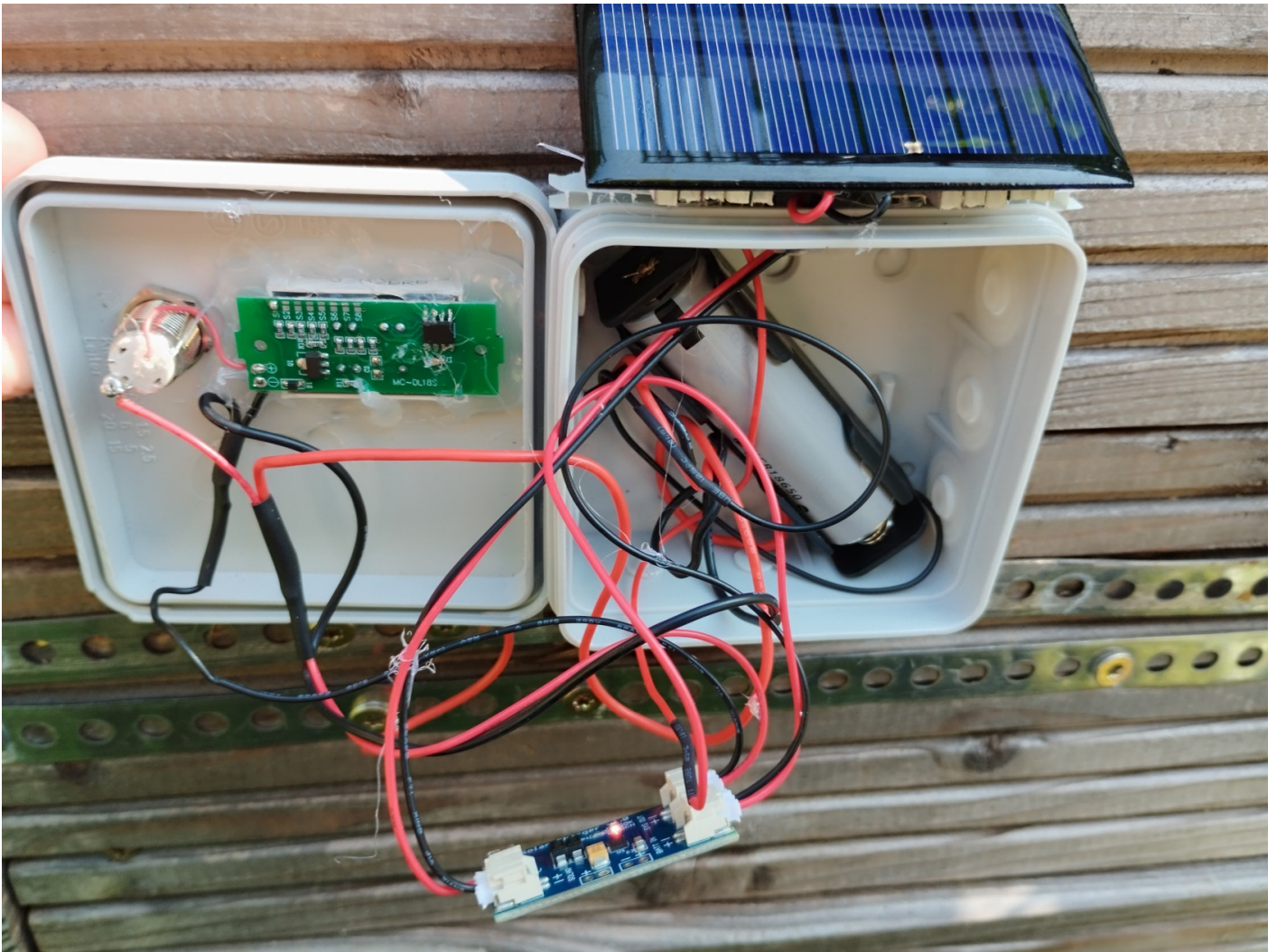


Elektrischer Schneckenzaun

- Der Schneckenzaun

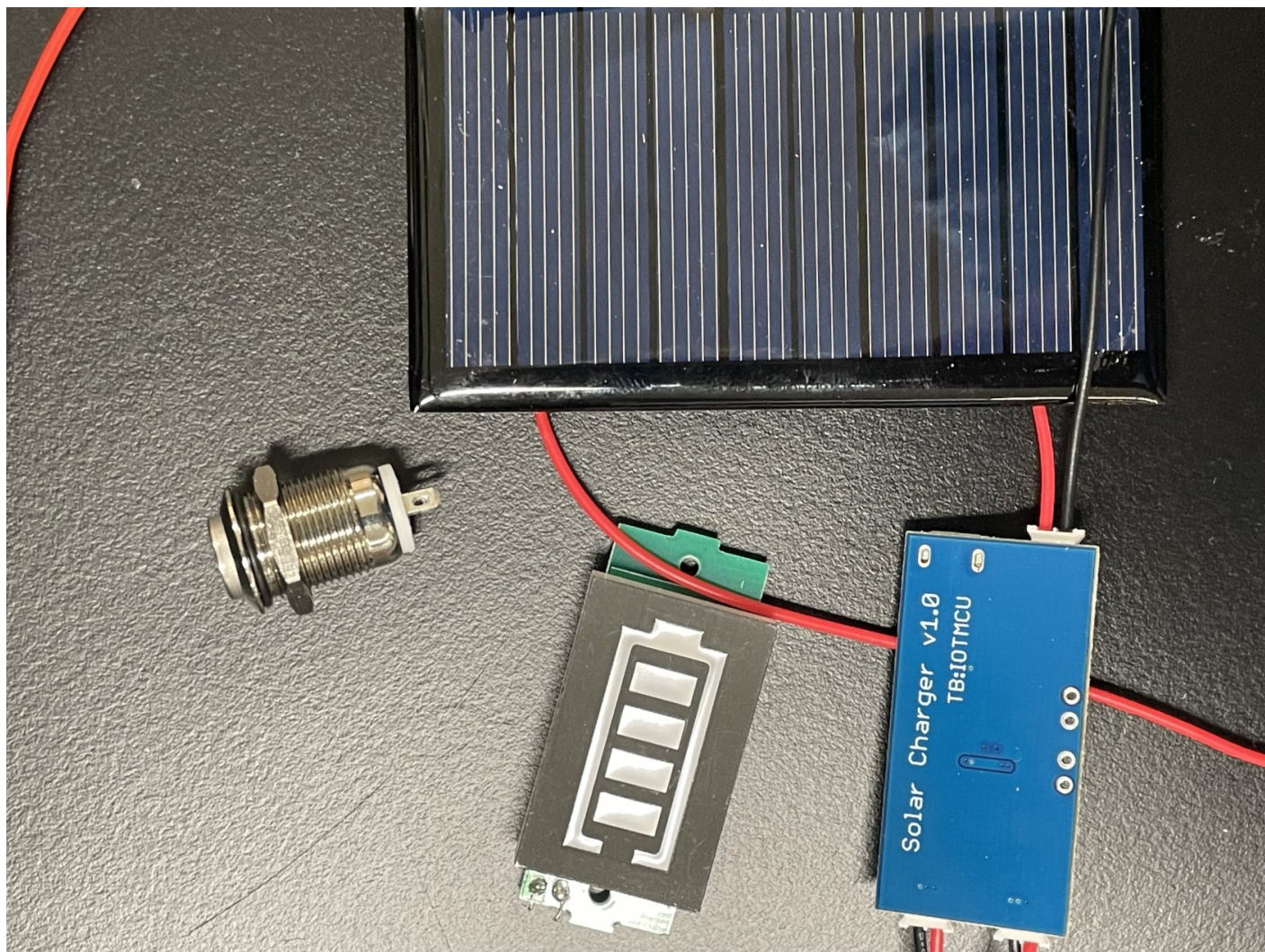
Der Schneckenzaun

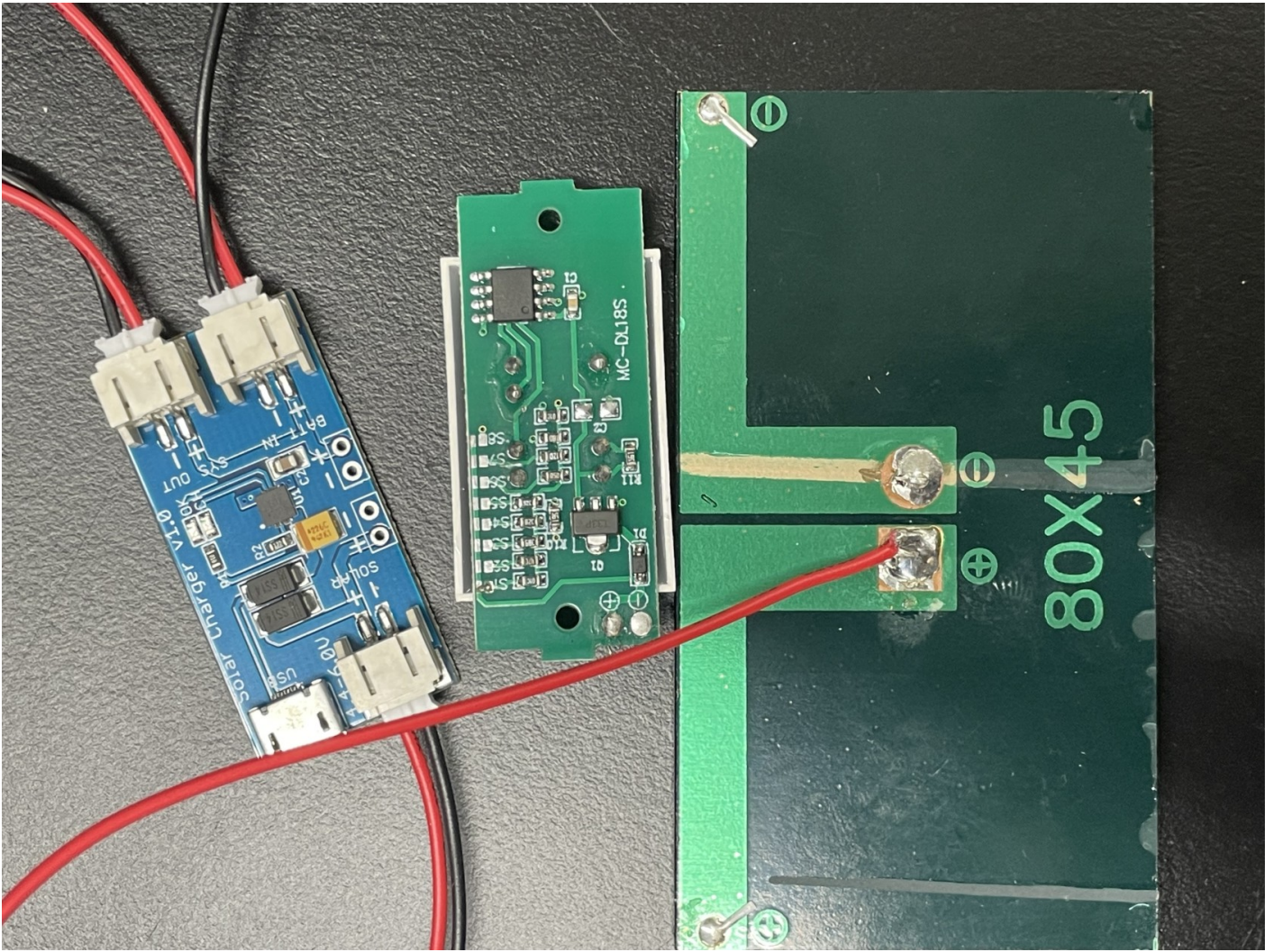


Funktion:

Wenn die Schnecke beide Bänder berührt bekommt sie einen leichten Stromschlag und weicht zurück.

Material:





Außerdem: Elektrobox Elektronik siehe Bilder Lochband für Zaun (Metall) Schrauben zum befestigen von dem Zaun Heisskleber zum festkleben von Elektronik Plastikplatte für Ständer der Solarzelle

Was ist zu tun:

Zwei Reihen Metalllochband je ganz um das Beet Schrauben. Die Reihen dürfen sich nicht berühren und sollen einen Abstand von ca. 0,5 cm haben.

Elektronik: Zusammenlöten

Solarzelle schief (45°) auf dem Gehäuse befestigen. Dazu einen Ständer aus Plastikplatten bauen.

Fertiges Gehäuse nach Süden ausrichten und Strom mit den beiden Metallbändern verbinden.